

# Revysion®

Il triazolo di nuova generazione che coniuga elevata efficacia su un ampio spettro di malattie con un profilo regolatorio favorevole

## Focus drupacee



 **BASF**

We create chemistry

# Revysion<sup>®</sup>: il triazolo di nuova generazione

**Revysion<sup>®</sup>** è l'innovativo triazolo, a base della nuova sostanza attiva **Revysol<sup>®</sup>**, molecola frutto della ricerca BASF.

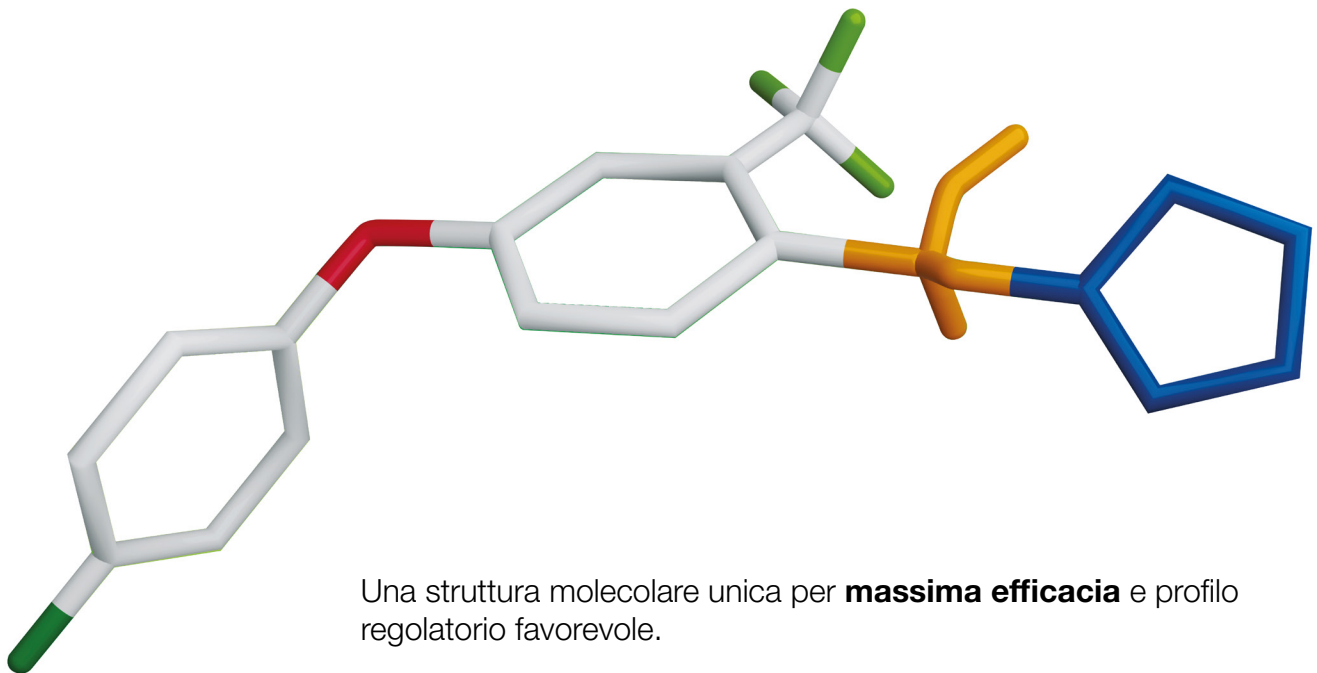
Grazie alle caratteristiche di questa straordinaria sostanza attiva, Revysion<sup>®</sup> è in grado di coniugare **efficacia, ampio spettro, flessibilità di impiego e selettività culturale** ad un **profilo regolatorio favorevole**.

Revysion<sup>®</sup> offre performance stabili in qualsiasi condizione climatica, incrementa la qualità delle colture e semplifica i programmi di difesa migliorando la sostenibilità delle coltivazioni.

In altre parole, **Revysion<sup>®</sup>** è un prodotto che **fa la differenza!**

## Revysol<sup>®</sup>

La nuova sostanza attiva che combina risultati eccellenti, selettività e sostenibilità.



- Fino a 49 volte meno attivo sugli enzimi non target dei vertebrati rispetto ai triazoli tradizionali
- Non è classificato come Interferente Endocrino (ED)
- Non è Candidato alla Sostituzione (CfS)
- Non è classificato cancerogeno, mutageno, reprotossico (CMR)

# L'innovativa formulazione a base acqua

**Revysion®** è il formulato a base di Revysol® dedicato alle colture viticole e frutticole. Le caratteristiche della sostanza attiva e l'innovativa formulazione SC a base acqua ne fanno un triazolo ad ampio spettro dotato di azione preventiva e curativa altamente efficace sulle più importanti malattie fungine di queste colture.

## Sostanza attiva

75 g/L Mefentrifluconazole (**Revysol®**)

## Formulazione

Sospensione concentrata (SC)

## Innovazione

Formulazione in base acqua con addizionati co-formulanti "multifunzionali"

## I benefici della nuova formulazione

- **Incremento dell'efficacia** della sostanza attiva
- **Ottima selettività colturale** (testata nei confronti delle più comuni varietà coltivate in Italia)
- **Inodore** (assenza di solventi)
- **Superiore adesività e stabilità** sulle superfici colturali
- **Rapido assorbimento** nei tessuti vegetali
- **Superiore stabilità chimico-fisica** nella confezione
- **Costanza di risultati** in campo
- **Maggiore sicurezza** per l'utilizzatore e l'ambiente
- **Elevata facilità d'uso:** facile da dosare e miscelare, con prodotti sia liquidi che solidi





# Elevata efficacia contro oidio

L'oidio delle drupacee è particolarmente dannoso su alcune tipologie di coltivazione (nettarine, albicocco, alcune varietà di pesco e percoche) e in determinati ambienti (areali collinari e centro-sud Italia), dove può causare danni ai frutti e agli organi verdi della pianta (foglie e germogli).

Nelle situazioni di maggior rischio, contro questa patologia risultano di fondamentale importanza gli **interventi preventivi da fine fioritura/scamiciatura in poi**, quando il frutticino appena allegato risulta particolarmente esposto e sensibile agli attacchi di oidio. La protezione va poi estesa fino alla fase di **ingrossamento frutti/invaiaura** in funzione del rischio epidemico e della sensibilità varietale.

Nella fase sperimentale Revysion® ha mostrato una **superiore attività di contenimento dell'oidio nei confronti dei triazoli standard tradizionali**.



Grave attacco di oidio su pesca

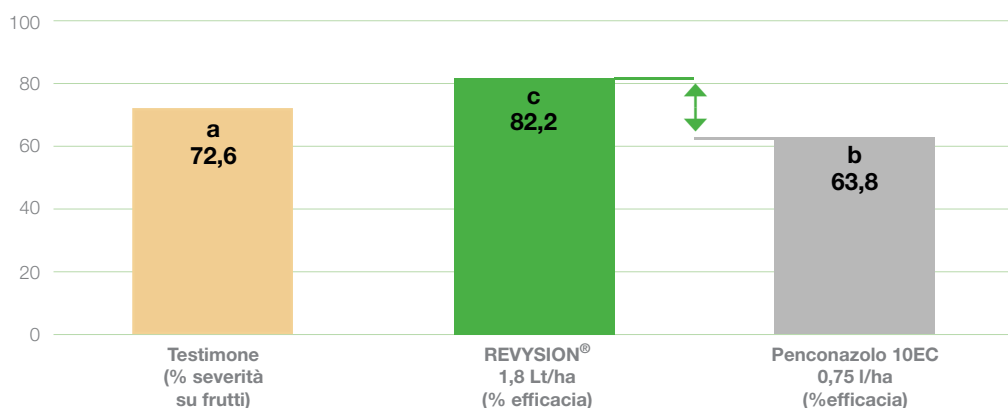


Oidio su foglia di pesco

## Oidio delle drupacee: efficacia superiore agli standard

Prova Coragro 2020 su nettarina (cv. Morsiani 90) - Prova di efficacia

Oidio del pesco: rilievo finale in campo, al 28 luglio, dopo applicazioni ripetute  
% Efficacia (calcolata sulla severità su frutti)



Nota: a lettere diverse, corrispondono differenze statisticamente significative  
Analisi statistica effettuata sul rilievo di severità sui frutti



Prova di efficacia Coragro 2020  
Mazzarone (CT)  
10 applicazioni  
da 28/4 a 21/7



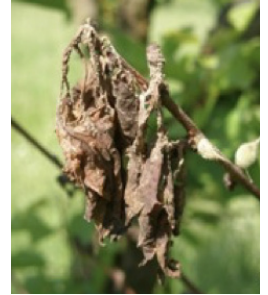
In alcune situazioni **dopo i primi due interventi di Revysion® di fine fioritura/scamiciatura e ingrossamento frutto (efficaci anche su monilia)**, è consigliabile continuare la protezione antioidica dei frutticini in accrescimento con prodotti efficaci, come **Sercadis®**, per un'azione completa e un'ottimale strategia antiresistenza.

# Elevata efficacia contro monilia

**La monilia** è il fungo con il maggiore impatto economico su drupacee. La presenza ubiquitaria di diverse specie rende necessario adottare **misure di prevenzione molto stringenti** per poter garantire frutti sani alla raccolta e un **allungamento del loro periodo di conservazione in post-raccolta (shelf life)**.

**Revysion®** è particolarmente indicato per il controllo di questi funghi in quanto:

- è attivo nei confronti di **tutte le specie presenti** (*M. laxa*, *M. fructigena*, *M. fructicola*)
- è efficace sia su **fiori** che su **frutti**
- ha un'attività largamente indipendente dalle condizioni climatiche
- può essere applicato fino a ridosso dalla raccolta (**3 giorni di intervallo di sicurezza**)
- in fase sperimentale ha manifestato una **superiore attività** nei confronti degli standard impiegati



Monilia su germoglio

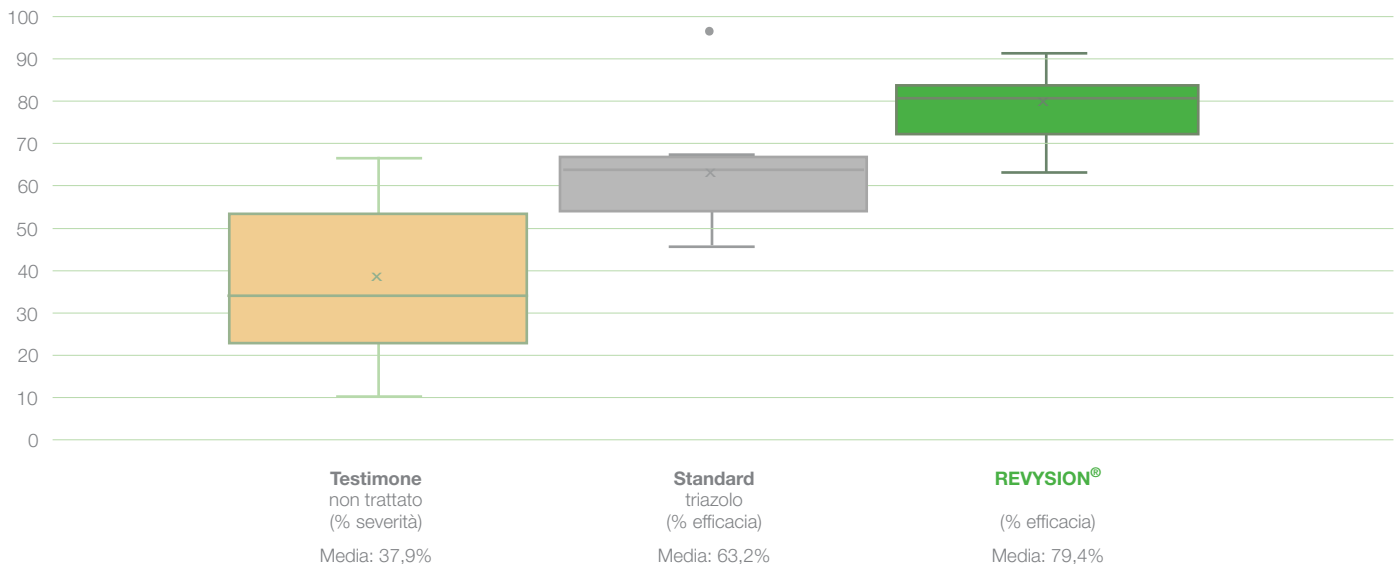


Monilia su frutto

## La sintesi dei risultati sperimentali evidenzia la superiore efficacia di Revysion® su Monilia

### % efficacia su frutti, *Monilia* sulle drupacee

Elaborazione sul rilievo dopo 7 giorni di shelf-life in **9 prove** di efficacia, dopo applicazioni pre-raccolta - Italia 2019-2021



# Elevata flessibilità di posizionamento

Revysion® risulta particolarmente interessante su drupacee, anche in relazione alla riduzione nella disponibilità di alcune sostanze attive impiegate su queste colture.

Revysion® può essere utilmente impiegato **su tutte le specie drupacee coltivate: pesche, nettarine, susine, albicocche, ciliegie** in diversi momenti del ciclo colturale in funzione delle esigenze di protezione.

## Posizionamento in fioritura/scamiciatura

Consigliato su: albicocco, susino, ciliegio, pesco al sud, o in annate piovose o cv suscettibili



Caduta petali



Intervallo di sicurezza: 3 giorni

**Revysion® 1,8 Lt/ha**  
1 o 2 trattamenti

- Su monilia, **efficacia superiore agli standard** comunemente utilizzati in fioritura
- **Ampio spettro** di azione (monilia e oidio)
- **Efficacia indipendente dalle temperature**
- **Residui non rilevabili alla raccolta** anche per applicazioni a scamiciatura



## Posizionamento in ingrossamento frutticino

Consigliato su: albicocco, nettarine, pesche su cv sensibili all'oidio



Caduta petali



Intervallo di sicurezza: 3 giorni

**Revysion® 1,8 Lt/ha**  
1 o 2 trattamenti

- **Superiore efficacia su oidio**
- Efficace su **tutte le monilie**, anche *fructicola*
- **Ampio spettro** di azione
- **Singolo residuo**, compatibile con le esigenze della filiera





## Posizionamento in ingrossamento frutto/pre-raccolta

Consigliato su: ciliegio, susino, pesco, nettarino



Caduta petali



Intervallo di sicurezza: 3 giorni

**Revysion® 1,8 Lt/ha**  
1 o 2 trattamenti

- **Superiore efficacia** su monilie
- **Singolo residuo**, compatibile con le esigenze della filiera
- **Brevissimo intervallo di sicurezza**



## I vantaggi differenzianti su drupacee

- Superiore efficacia su **monilia di fiori e frutti**
- Efficacia dimostrata **su tutte le specie di Monilia** (laxa, fructigena, fructicola)
- **Brevissimo intervallo di sicurezza**
- Perfetta selettività
- Favorevole **profilo regolatorio**



# Revysion®: scheda tecnica

Principio attivo Mefentrifluconazolo (Revysol®)

Concentrazione 75 g/l

Formulazione Sospensione concentrata /SC)

N. Registrazione N. 18137 del 29/09/2022

Classificazione  ATTENZIONE

Coltura	Patogeni	Dose	Numero massimo applicazioni	Intervallo tra le applicazioni (giorni)	Intervallo di sicurezza (giorni)
<b>Vite da vino e da tavola</b>	<b>Oidio</b> ( <i>Erysiphe necator</i> )	<b>0,7 - 1,3 Lt/ha</b> Variabile in funzione di forma di allevamento e fase fenologica	<b>3</b>	<b>10-14</b>	<b>21</b>
	<b>Black Rot</b> ( <i>Guignardia bidwelli</i> )	<b>1 Lt ogni 10.000 m<sup>2</sup> LWA</b> (dose massima 1,3 Lt/ha)			
<b>Melo, pero</b>	<b>Ticchiolatura</b> ( <i>Venturia ssp.</i> )				
	<b>Oidio</b> ( <i>Podosphaera leucotricha</i> )	<b>1,8 - 2,0 Lt/ha</b>	<b>2</b>	<b>7</b>	<b>28</b>
	<b>Maculatura bruna</b> ( <i>Stemphylium vesicarium</i> )				
<b>Alternariosi</b> ( <i>Alternaria spp.</i> )					
<b>Pesco, nettarina, albicocco, susino, ciliegio</b>	<b>Oidio</b> ( <i>Sphaerotheca spp.</i> )	<b>1,8 Lt/ha</b>	<b>2</b>	<b>7</b>	<b>3</b>
	<b>Moniliosi</b> ( <i>Monilinia spp.</i> )				

LWA (Leaf Wall Area) = metri quadrati di parete fogliare

  
We create chemistry

**BASF Italia**  
**Agricultural Solutions**  
Via Marconato, 8  
20811 Cesano Maderno (MB)  
T +39 03625121

[www.agro.basf.it](http://www.agro.basf.it)  
[info.agroitalia@basf.com](mailto:info.agroitalia@basf.com)

**Seguici su Facebook**  
[www.facebook.com/BASFAgroItalia](http://www.facebook.com/BASFAgroItalia)