

 **BASF**

We create chemistry

Cerchi una soluzione
efficace contro
peronospora
e black rot?

Fungicida peronospora | 

Fungicida peronospora **affidabile**

Fungicida peronospora **non dilavabile**

Fungicida peronospora **ampio spettro**

Fungicida peronospora **versatile**

Envita[®] SC

La risposta alla tua ricerca

“Cerco un antiperonosporico
che funzioni sempre.”

“L'antiperonosporico
che cerco deve
resistere a qualsiasi
dilavamento.”

“Cerco un fungicida che tenga
a bada anche il black rot.”

“Vorrei un prodotto che non
lasci residui nel vino.”

“Cerco un prodotto semplice da usare.”



Envita® SC

La giusta risposta ai tuoi bisogni

Multisito di provata **affidabilità**

Superiore **resistenza al dilavamento**

Adatto a gestire qualsiasi livello di **pressione di peronospora**

Ampio spettro (peronospora e black rot)

Versatile e facile da usare

Favorevole profilo residuale nel vino

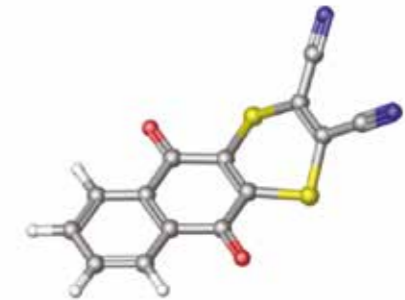


Envita® SC è la nuova formulazione liquida a base ditianon per la viticoltura

Ditianon: una sostanza attiva dalle caratteristiche uniche

La sostanza attiva **ditianon**, da tempo utilizzata in **frutticoltura**, possiede una serie di caratteristiche che lo rendono estremamente attuale **in viticoltura**:

- Meccanismo di azione **multisito**
- **Efficacia specifica superiore su peronospora** a basse dosi per ettaro (la più bassa tra i multisiti)
- **Ampio spettro d'azione**
- Efficacia indipendente dalle temperature
- Elevata **affinità con le cere** (log Pow = 3,4; il più alto tra i multisiti)
- Elevata selettività sugli artropodi utili
- **Favorevole profilo residuale nel vino**
- Nessun impatto negativo sulla qualità del vino



Classe chimica: chinoni

Codice Frac: M09

Ditianon è un fungicida affidabile, indispensabile in viticoltura per costruire programmi di difesa efficaci e sostenibili nel nuovo contesto di mercato

Formulati BASF contenenti ditianon per la viticoltura:

Formulato BASF	Formulazione	Composizione
Delan Pro	SC	Ditianon 125 g/lit Fosfonato di potassio 561 g/lit
Forum Gold	WG	Dimetomorf 15% Ditianon 35%
Envita	SC	Ditianon 500 g/lit



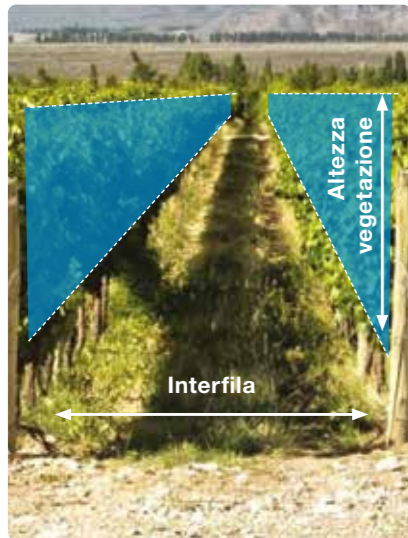
Envita® SC: innovativo approccio al dosaggio

Envita® SC è stato sviluppato adattando la dose per ettaro alla **reale dimensione della parete vegetale da proteggere**, in modo da **mantenere costante il dosaggio del prodotto per unità di superficie fogliare**.

Tale approccio, conosciuto con l'acronimo di LWA (Leaf Wall Area), è supportata da CropLife Europe ed EPPO, e consente di adottare **dosaggi più precisi e sostenibili**.

Tale approccio è particolarmente vantaggioso per le **forme in parete** e consente di **risparmiare prodotto nelle prime fasi vegetative, senza compromettere l'efficacia del trattamento**.

Come si calcola la superficie di parete fogliare (LWA) da trattare



- Il Leaf Wall Area (LWA) è un innovativo approccio al dosaggio;
- Si calcola con una semplice formula a partire da 2 misure (altezza della vegetazione e interfila):

$$\text{Leaf Wall Area (m}^2\text{)} = \left[\frac{\text{Altezza vegetazione (m)}}{\text{Interfila (m)}} \right] \times 2 \text{ lati da trattare} \times 10000 \text{ m}^2$$

Esempio

Altezza della vegetazione = **1 m**
Interfila = **2,5 m**
Leaf Wall Area = **8.000 m²**

La dose messa a punto per **Envita® SC** è di **0,7 Lt ogni 10.000 m² di superficie fogliare (LWA)**; quindi nel caso precedente, il dosaggio di **Envita® SC** da applicare sarebbe di: **0,7 x 8.000/10.000 = 0,56 lt/ha**

I vantaggi della dose variabile di Envita® SC



La quantità giusta nel momento giusto

Envita® SC ha una dose adattabile alle condizioni specifiche della coltura in quel momento



Minori costi nelle applicazioni iniziali

I costi della difesa vengono ottimizzati secondo le reali necessità



Semplicità

La tabella con la dose suggerita è una semplificazione che rende pratico l'approccio



Sostenibilità

Viene limitato il rischio di sovra-dosaggio di principio attivo

L'etichetta di Envita® SC traduce il dosaggio in LWA in indicazioni semplici e chiare

Dosi suggerite in funzione della forma di allevamento e della fase fenologica:



Vite - Forme a spalliera

Periodo di applicazione	Dose consigliata lt/ha
Prima della fioritura	0,5 - 0,7 lt/ha
Da inizio fioritura in poi	0,7 - 1 lt/ha

(es. Guyot, cordone speronato, ecc.)



Vite - Forme espanse

Periodo di applicazione	Dose consigliata lt/ha
Prima della fioritura	0,7 - 1 lt/ha
Da inizio fioritura in poi	1 lt/ha

(es. tendone, pergola, GDC, ecc)

Adottare i dosaggi più alti e gli intervalli più stretti con elevata pressione di malattia. In caso di necessità dettate dalla pressione della malattia, è sempre possibile utilizzare il dosaggio massimo di 1 lt/ha in tutte le forme di allevamento e in tutte le fasi fenologiche.



Envita® SC: superiore efficacia contro la peronospora

Numerose esperienze di laboratorio, in semicampo e in pieno campo evidenziano l'elevata capacità di protezione di Envita® SC nei confronti della peronospora e la sua maggiore attività verso gli attuali standard di riferimento multisito.

Superiore efficacia preventiva a bassi dosaggi

Stadio	Ditianon	Standard Multisito
Rilascio delle zoospore (% inibizione)	90% a 2 ppm	90% a 125 ppm
Mobilità delle zoospore (concentrazione minima inibitoria)	2 ppm	32 ppm
Incistamento delle zoospore (concentrazione minima inibitoria)	0,5 ppm	8 ppm

Le concentrazioni efficaci di Ditianon sono di diverse volte inferiori rispetto a quelle dello standard di riferimento. Questo in campo implica elevata efficacia a basse dosi di impiego.

Risultato di studi in vitro e in vivo - Laboratori BASF

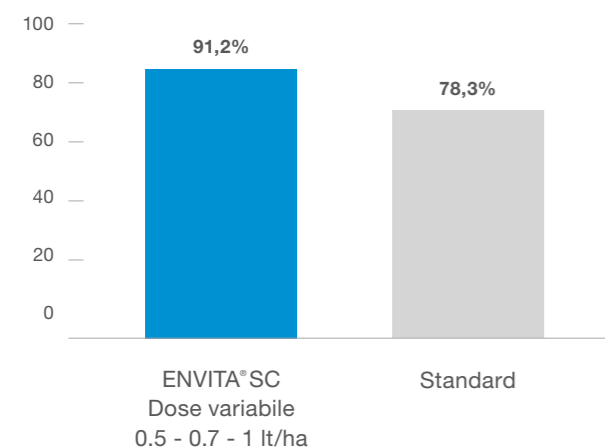
ppm: parti per milione

Maggiore resistenza al dilavamento e persistenza di azione sia su foglia che su grappolo

Foglia

Prova Anadiag 2021, su Glera – Susegana (TV)

% Efficacia al rilievo del 30 giugno (incidenza su foglie)



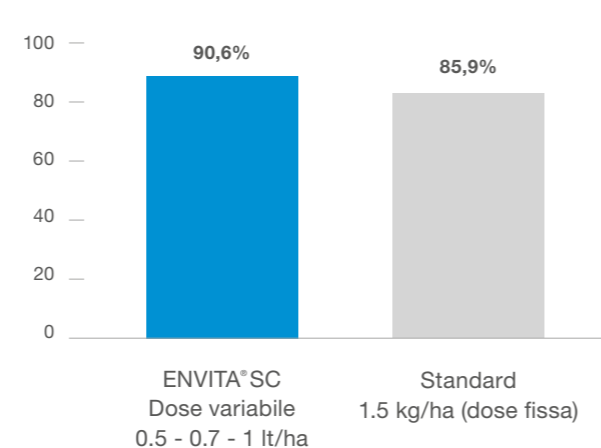
Peronospora su testimone non trattato (foglia): diffusione 96,8%; gravità 31,8%

Prova di semi-efficacia: 5 trattamenti iniziali con i prodotti a confronto dal 3 al 29 maggio, dal 7 giugno stessi trattamenti per entrambe le tesi. Situazione di elevata piovosità: 260 mm di pioggia nel periodo dei primi 5 trattamenti. Standard applicato secondo indicazioni di etichetta.

Grappolo

Prova Agrea 2020, su Glera – Oderzo (TV)

% Efficacia al rilievo finale (severità su grappolo)

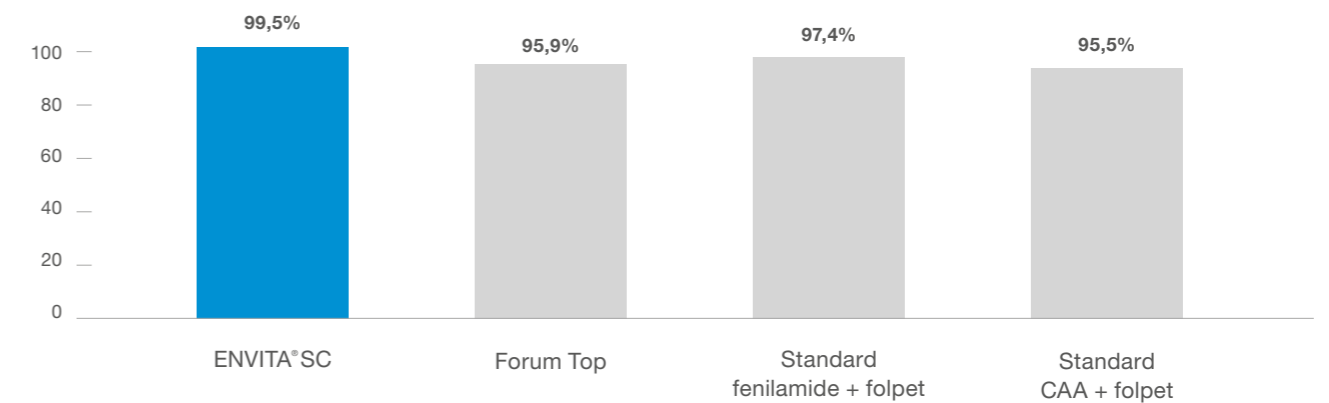


Peronospora su testimone non trattato (grappolo): diffusione 100%; gravità 72%

Prova di efficacia: 10 trattamenti ripetuti dal 27 aprile al 30 giugno a intervallo di 6-8 giorni. Situazione di elevata piovosità: 300 mm di pioggia nel periodo delle infezioni chiave. Envita® SC applicato a 0,5 lt/ha in pre-fioritura – 0,7 lt/ha in fioritura – 1 lt/ha da allegagione. Standard applicato a dose massima di etichetta fin dai primi trattamenti.

Envita® SC: efficacia preventiva paragonabile ai «2 vie»

% Efficacia al rilievo finale (severità su grappolo) media di 3 prove su Merlot



Media del rilievo finale di 3 prove, 2018: (Castellinaldo – CN), San Giorgio della Richinvelda (PN), Oderzo (TV).

Peronospora su testimone non trattato (grappolo): gravità 76,6%, media delle 3 prove.

Prove di efficacia: trattamenti ripetuti per tutta la stagione a intervallo di 7-11 giorni. Envita® SC applicato a 0,9 lt/ha. Standard applicati secondo indicazioni di etichetta.



Envita® SC: efficace anche su black rot

Un'adeguata strategia di controllo del black rot prevede l'utilizzo di prodotti efficaci già nelle prime fasi vegetative per evitare la diffusione dell'inoculo sulle foglie. Successivamente, nelle fasi di massima sensibilità (da fioritura a 3-4 settimane dopo), in caso di forte presenza della malattia, è necessario ricorrere a prodotti specifici.

Envita® SC applicato nelle fasi di pre-fioritura / fioritura contribuisce al contenimento del black rot, impedendo il proliferare dell'inoculo su foglia nella fase iniziale.

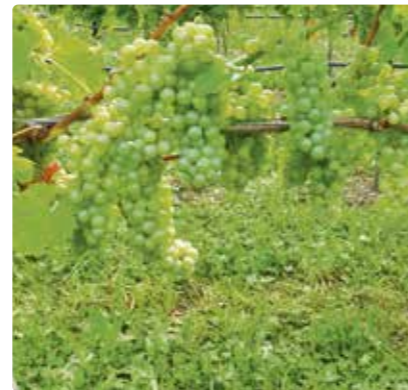
In caso di presenza della malattia negli anni precedenti, si consiglia di abbinare nei trattamenti in fioritura un **prodotto specifico**, proseguendo poi le applicazioni specifiche nella fase post-fiorale.



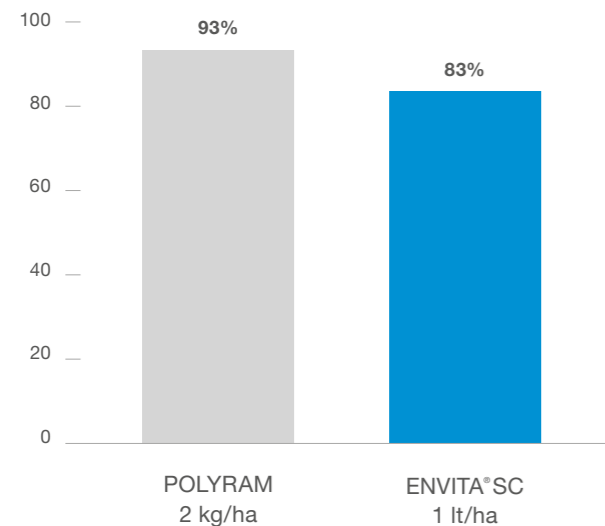
Sintomi di black rot su foglia



Grave attacco di black rot su grappolo



Envita® SC



Envita® SC: efficace anche su black rot

- In prove di efficacia con trattamenti ripetuti, Envita® SC a 1 lt/ha offre una protezione paragonabile al ditiocarbammato;
- Utilizzato in pre-fioritura contro la peronospora a dosi adattate alla parete fogliare (es. 0,7 lt/ha), Envita® SC offre un **ottimo contenimento iniziale di black rot**; in fioritura/post-fioritura per un controllo ottimale è necessario utilizzare prodotti specifici.

Sintesi di 4 prove registrative (Francia, 2019), efficacia per tutta la stagione. Media dei rilievi finali (fatti a BBCH 79-85)

Envita® SC: indispensabile per le strategie antiresistenza

Envita® SC contiene **ditianon**, sostanza attiva multisito che **non ha mai evidenziato cali di efficacia su nessun patogeno**.

Questo rende Envita® SC l'antiperonosporico ideale per costruire programmi di difesa nei confronti della peronospora della vite **costantemente efficaci nel tempo**.

La **peronospora** è classificata come **patogeno ad alto rischio di insorgenza di resistenze**; l'esperienza maturata negli anni anche in Italia suggerisce che l'eccessiva riduzione o l'abbandono di sostanze attive multisito comporta una rapida insorgenza di fenomeni di resistenza ai fungicidi endoterapici monosito, con **cali di efficacia anche notevoli**.

L'utilizzo di Envita® SC, in associazione o in alternanza con i monosito specifici, è in grado di **prevenire i fenomeni di resistenza** e di rendere i programmi di intervento contro la peronospora **costantemente efficaci nel tempo**.

Ciò rende Envita® SC un prodotto ad elevata "sostenibilità tecnica".



Schemi semplificati di possibili strategie antiresistenza con l'utilizzo di Envita® SC

Strategia a blocco	Envita® SC	Prod. A'	Semplice da attuare				
Stretta alternanza	Envita® SC	Prod. A'	Envita® SC	Prod. A'	Envita® SC	Prod. A'	Consigliata con forte pressione e necessità di turni stretti
In associazione	Envita® SC + Prod. B / Prod. C'	Prod. A'	Envita® SC potenzia e stabilizza l'azione dei prodotti associati				

1 Prod. A: Miscela di «endoterapico monosito + altro» Es: Enervin Top/Duo/Pro; Forum Top; Saviran Star.

2 Prod. B e Prod. C: «endoterapici monosito puri» (es. Enervin SC o cimoxanil) o anche «miscela di endoterapici monosito + altro» (con forte pressione). In questo programma è consigliabile che i prodotti A, B e C possiedano meccanismi di azione (MoA) diversi tra loro.



Envita® SC: selettività



- **Envita® SC è risultato sempre selettivo quando applicato in pre-fioritura / fioritura, sia da solo che in miscela con altri formulati.**
- Nelle applicazioni da allegagione ad acino pisello, su alcune varietà, la combinazione contemporanea di più fattori predisponenti (dosi elevate, miscele con EC, sfogliature spinte, elevate umidità, ecc) può causare sintomi di non completa selettività su grappolo.
- Il fenomeno si è sempre dimostrato superficiale, non ha impedito lo sviluppo dell'acino e non ha determinato spaccature.
- **A titolo prudenziale si sconsiglia di utilizzare Envita® SC nelle fasi di maggiore sensibilità di allegagione/acino pisello (BBCH 71-73),** in particolare sulle varietà che si sono dimostrate più sensibili come per es. Ribolla, Glera, Schiava, Corvina, Corvinone, Garganega, Malvasia, Molinara, Rondinella.
- **Anche su queste ultime varietà, l'utilizzo fino alla fase di fioritura si è dimostrato perfettamente selettivo.**

Envita® SC: ampia libertà di commercializzazione del vino

Envita® SC possiede un favorevole profilo residuale, in quanto il principio attivo ditianon, durante la fase di vinificazione, **non si trasferisce al vino finito.**

Ciò è stato confermato da numerose evidenze sperimentali in Italia e all'estero.

In ogni caso Ditianon possiede un'ampia piattaforma registrativa nel mondo.

Paese	LMR (ppm)
UE	3.0
UK	3.0
SVIZZERA	3.0
USA	3.0
CANADA	8.0
GIAPPONE	2.0
RUSSIA	3.0
CODEX	5.0

Limiti massimi di residui su uva nei vari Paesi di export del vino italiano

Envita® SC: sicurezza per l'operatore



Envita® SC si è dimostrato sicuro per gli operatori e i lavoratori quando le raccomandazioni d'uso siano rispettate. Per l'operatore che utilizza Envita® SC, si raccomanda di indossare guanti impermeabili e di proteggersi gli occhi e la faccia con appositi indumenti protettivi.

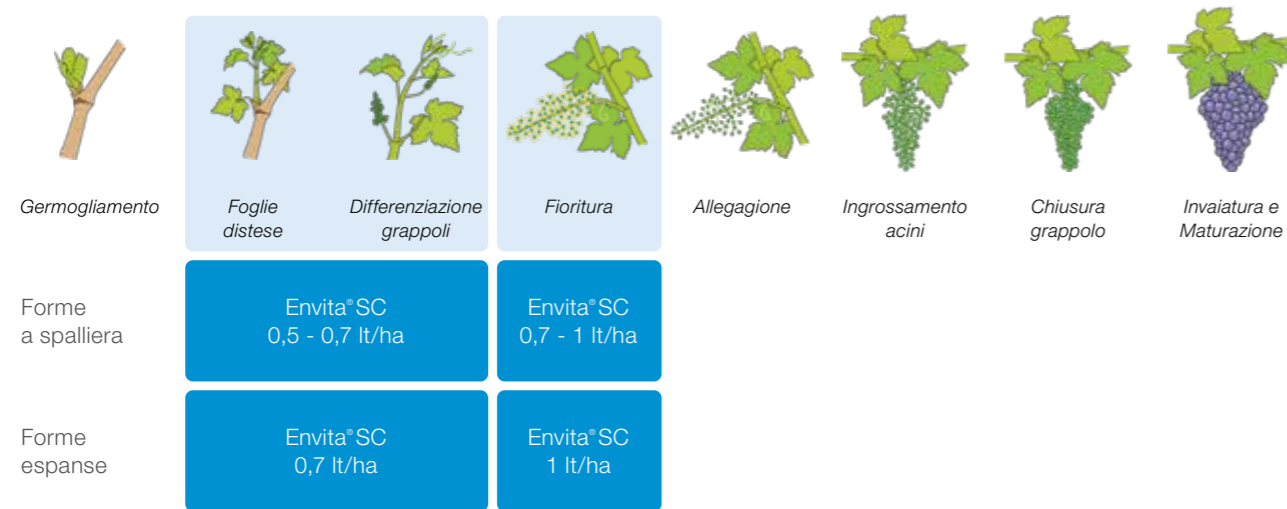
Per i lavoratori che hanno necessità di rientrare all'interno del vigneto per eseguire le operazioni al verde, si raccomanda di **attendere almeno 48 ore dal trattamento prima di rientrare nel vigneto**, e di indossare guanti e indumenti a manica lunga.

Inoltre si sconsiglia di effettuare miscele di Envita® SC con prodotti a base di zolfo, in vigneti in cui si prevedono frequenti lavorazioni manuali dopo i trattamenti.



Envita® SC: posizionamento precoce

Utilizzo ad inizio stagione in pre-fioritura: dosaggi consigliati

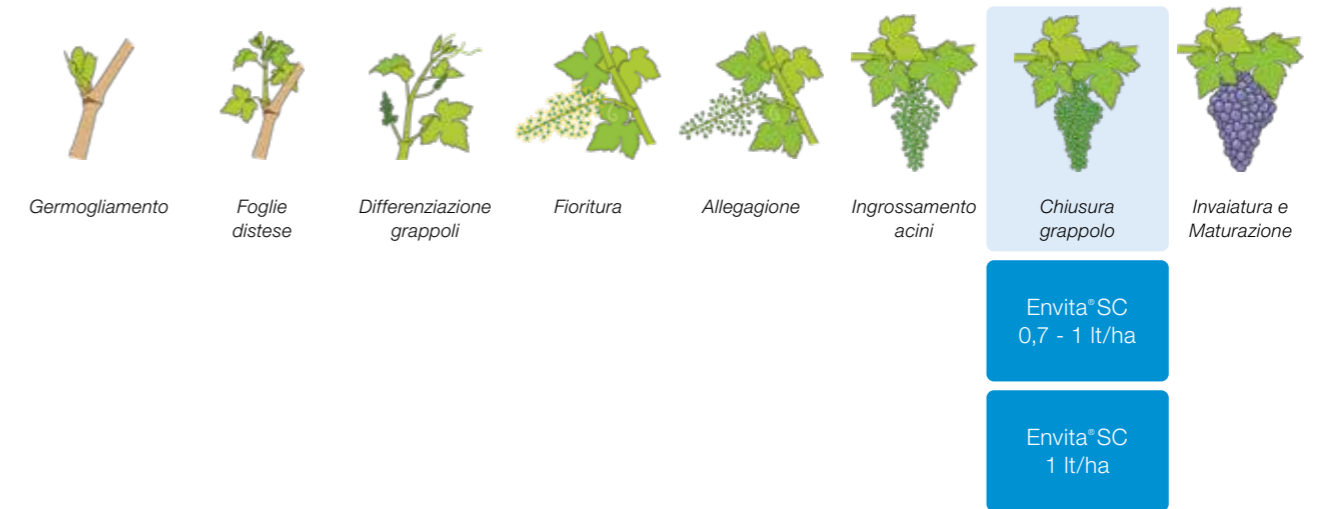


Vantaggi:

- Elevata efficacia preventiva su peronospora
- Efficace su black rot
- Elevata resistenza al dilavamento
- Efficacia indipendente dalle temperature
- Sempre selettivo

Envita® SC: posizionamento tardivo

Utilizzo a chiusura grappolo



Vantaggi:

- Lunga persistenza
- Alternativo al rame
- Attività antisporulante
- Nessun residuo rilevabile nel vino



Benefici per il viticoltore



Elevata affidabilità di risultato

Migliore pianificazione aziendale

Versatile e facile da usare

Libertà di commercializzazione del vino

Envita® SC: scheda tecnica



Principio attivo	Ditianon 500 g/lt
Formulazione	Sospensione Concentrata (SC)
Meccanismo di azione	Multisito (FRAC M9)
Colture	Vite da vino
Patogeni target	Peronospora, black rot
Dosaggio di applicazione	Dose consigliata: 0,5-1 lt/ha in funzione della fase fenologica e dalla forma di allevamento Dose massima possibile: 1 lt/ha in tutte le fasi fenologiche
N° max trattamenti	4 trattamenti ogni 7-10 giorni
Intervallo di sicurezza	49 giorni
Registrazione	N° 17422 del 23/03/2022
Classificazione	Attenzione
Confezioni	1 e 5 Litri

Scopri di più!



BASF Italia
Agricultural Solutions
Via Marconato, 8
20811 Cesano Maderno (MB)
T +39 03625121

www.agro.basf.it
info.agroitalia@basf.com

Seguici su Facebook
www.facebook.com/BASFAgroItalia

© Copyright BASF. Tutti i diritti riservati.

BASF
We create chemistry